

武鸣校区, 我们来啦!



教 学 楼

红墙砖瓦间
变了颜色
不变的是医大人朴实的学风



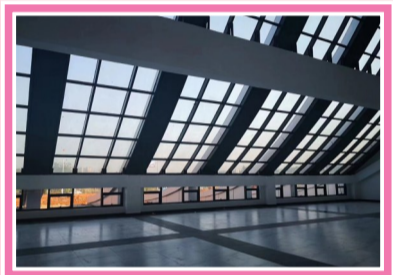
图 书 馆

阳光下
安静的书海中
最是适合静静阅读



田 径 场

排列整齐
蓄力待发着
安全搭乘
欢乐上学去

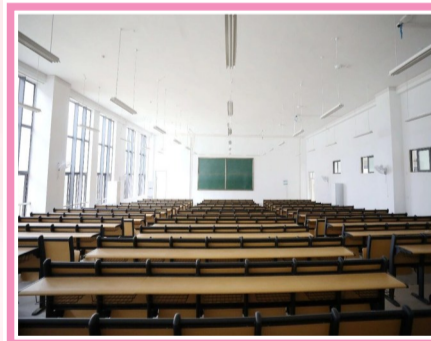


教 室

光影交错
宽敞明亮
多么适合学习啊

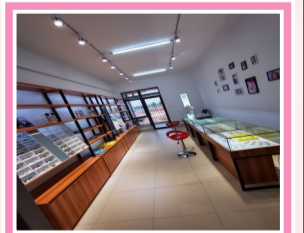
食 堂

暖光灯
荤素搭配间
创造出家的美味



便民服务

1. 送水服务已完善, 可以订购桶装水; 更多服务设施, 如眼镜店、文具店、文印店等。
2. 快递点位于田径场看台后(离榕园宿舍区很近~)。
3. 超市将设于宿舍区, 同时支持校园卡支付和微信支付!
4. 大学生活必不可少的外卖当然也可以送入校园, 虽然现在武鸣校区周围的商家较少, 但即将有一大批店家随着我们的入住进驻武鸣校区附近。



便民服务点位置如下

桶装水配送: 榕园1栋(西1栋) 105号房
补鞋、配钥匙: 榕园1栋(西1栋) 107号房
眼镜店: 榕园1栋(西1栋) 109及110号房

文印室: 榕园1栋(西1栋) 106号房。
缝补衣服: 榕园1栋(西1栋) 108号房
美发店: 榕园1栋(西1栋)、柳园6栋(东6栋)一楼。

